

MANUAL DE INSTRUÇÕES

Instalação dos Programas:
SMGPRO 2.0
OSCILOS 2.3

SAP

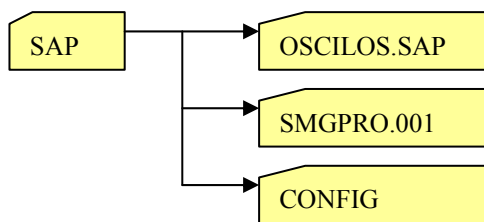
Sistema de Aquisição de Dados

INSTALAÇÃO DOS PROGRAMAS

Para instalar os programas basta executar o programa INSTALA do disquete.

Ex. A:>INSTALA

Assim, os programas serão instalados no hard-disk (drive C), onde será criado um diretório cuja árvore é mostrada abaixo:



Durante a instalação são acrescentados na autoexec.bat comandos que configuram a saída paralela do micro. É conveniente não alterar ou retirar estes comandos pois pode-se causar problemas no sistema de aquisição.

EXECUÇÃO DOS PROGRAMAS

Para executar o programa OSCILOS deve-se direcionar o sistema operacional para o sub-diretório C:\SAP\OSCILOS.SAP e executar o programa OSC_SAP.EXE.

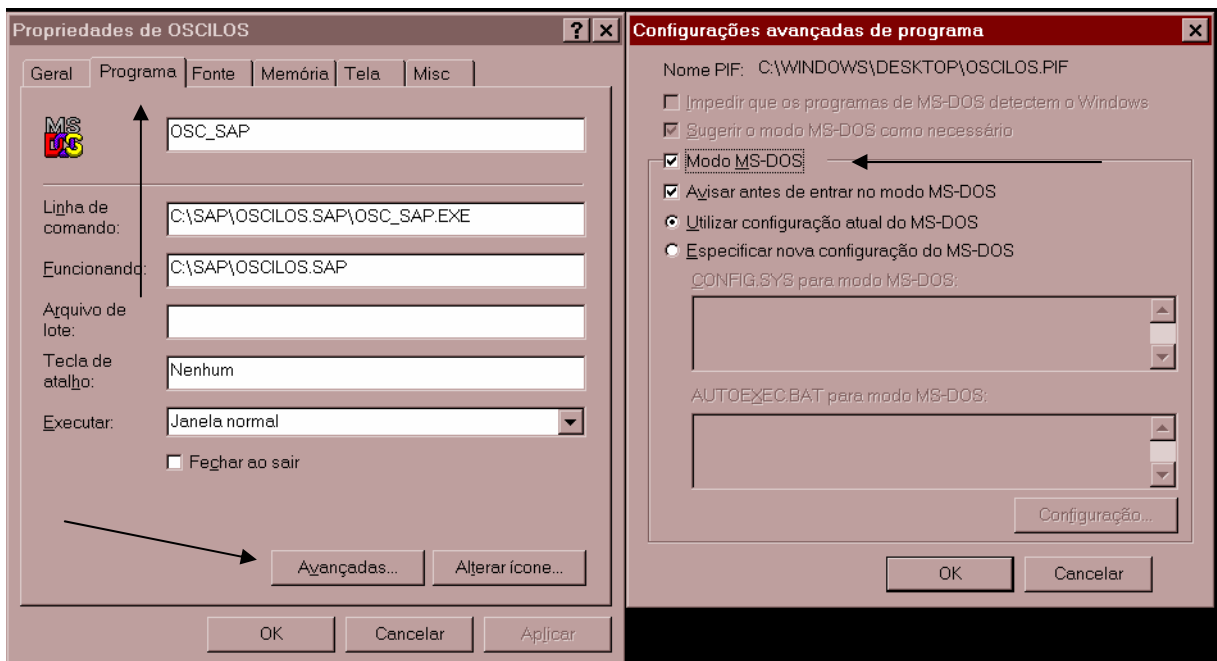
Ex.: C:
CD\SAP\OSCILOS.SAP
OSC_SAP

Para executar o programa SMGPRO deve-se direcionar o sistema operacional para o sub-diretório C:\SAP\SMGPRO.001 e executar o programa SMGPRO.EXE.

Ex.: C:
CD\SAP\SMGPRO.001
SMGPRO

DICAS PARA EXECUÇÃO A PARTIR DO WINDOWS

Estes programas não podem ser executados a partir de uma janela do WINDOWS pois pode causar erros nos valores lidos. Porém, pode-se criar ícones no WINDOWS que fazem chamadas automáticas para o DOS, o que é equivalente a reiniciar o computador no modo DOS. Para isso deve-se selecionar as PROPRIEDADES do ícone e acessar a opção PROGRAMA. Então deve-se selecionar a opção AVANÇADAS e marcar a opção MODO DOS, conforme é mostrado abaixo.



Recomendação:

É recomendável que o arquivo SAP_CNF.EXE seja instalado no diretório de inicialização do windows, para evitar que sinais indesejados sejam enviados pelo WINDOWS durante sua inicialização.

Para isso deve-se :

- acessar a opção **configuração do Menu Iniciar**
- escolher **Barra de tarefas e Menu iniciar**
- No quadro de configuração selecionar a opção **Programas do Menu Iniciar**
- Escolher **Adicionar**
- Definir o caminho do programa : C:\SAP\CONFIG\SAP_CNF.EXE.
- Incluir o arquivo no diretório Iniciar
- Escolha um nome para o atalho e o ícone

Em seguida, pode-se editar o arquivo AUTOEXEC.BAT e apagar as linhas de comando abaixo:

```
C:  
cd\sap\config  
sap_cnf.exe  
cd\sap
```

Com isto, o programa será executado somente na inicialização do Windows.

Configuração:

Na maioria dos micros a porta paralela está no endereço hexadecimal 0378, para qual os programas estão configurados. Porém, esta pode estar no endereço hexadecimal 0278. Caso isso ocorra os programas não irão operar corretamente. Assim sendo, para alterar o endereço existem dois arquivos tipo BAT no diretório SAP, são eles :

- PORTA1.BAT que muda o endereço para 0378 e
- PORTA2.BAT que muda o endereço para 0278.

Exemplo: Para alterar o endereço para 0278 deve-se executar os seguintes comandos.

```
C:  
CD\SAP  
PORTA2
```

Em alguns computadores existem várias configurações para a porta paralela, no Setup da BIOS. Neste caso, a porta deve ser configurada como "Normal" (Standard Parallel Port - SPP)